

س٨ : عرف : (العامل المؤكسد)

س٩ : تزوج رجل مجعد الشعر بامرأة مجعدة الشعر ، فأنجبا طفلا شعره ناعم ،
فإذا كانت الصفة السائدة (H) ، والمتنحية (h) . اكتب :
١. التركيب الجيني للأبوين

٢. التركيب الجيني للطفل

س١٠ : اختر الاجابة الصحيحة :

— يعبر التفاعل $2Cl^- \rightarrow Cl_2 + 2e^-$ عن عملية

(انحلال — اكسدة — اختزال — احلال)

س١١ : اذكر أهمية واحدة (لثاني أكسيد المنجنيز) .

س١٢ : اكتب اسم الجهاز المستخدم في : — رفع او خفض الجهد الكهربائي
للأجهزة المنزلية .

س١٣ : علل : البنكرياس غدة مزدوجة الوظيفة .

س٢٧ : عند استبدال برادة نحاس بقطعة نحاس لها نفس الكتلة للتفاعل مع نفس الحجم من حمض الهيدروكلوريك المخفف ، وضح تأثير ذلك التغيير على سرعة التفاعل الكيميائي ؟ (مع التعليل)

.....

س٢٨ : اذكر طريقة واحدة من طرق الوقاية من التلوث الاشعاعي ؟

.....

س٢٩ : من الشكل المقابل . اجب :

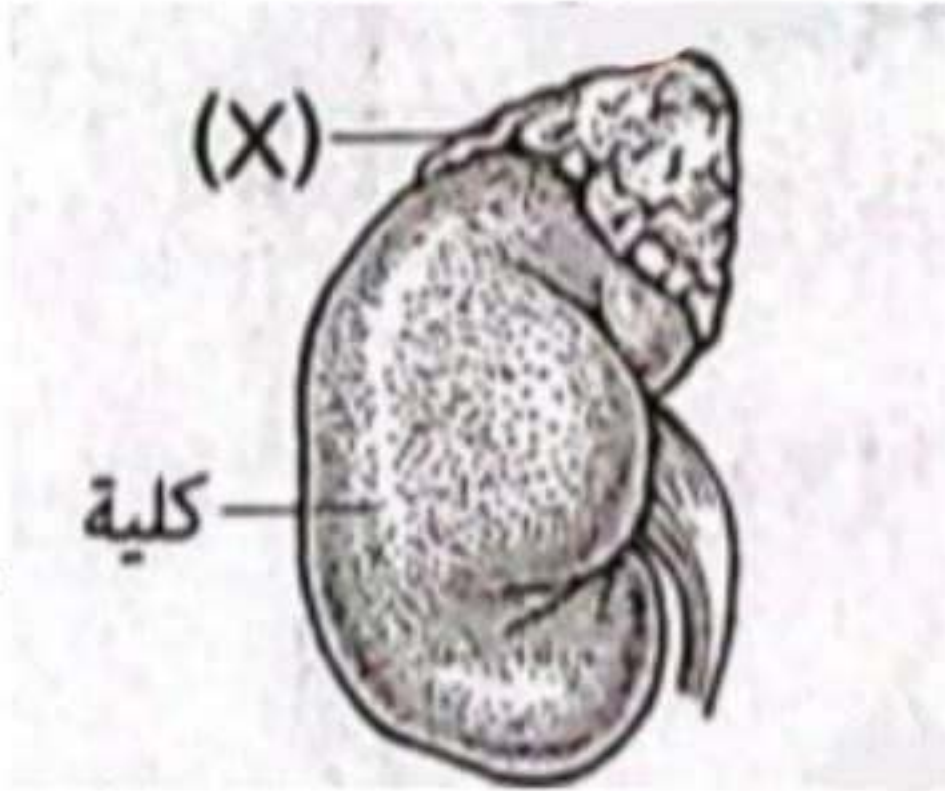
أ. ما اسم الغدة المشار إليها بالحرف (X) ؟

.....

ب. اذكر اسم الهرمون الذي تفرزه ؟ وأهميته؟

.....

.....



س٣٠ : اذكر سببين من أسباب اختيار مندل لنبات البازلاء ؟

١.

٢.

س٣١ : صوب ما تحته خط في المعادلة الكيميائية التالية :



.....

س٣٢ : اختر الاجابة الصحيحة :

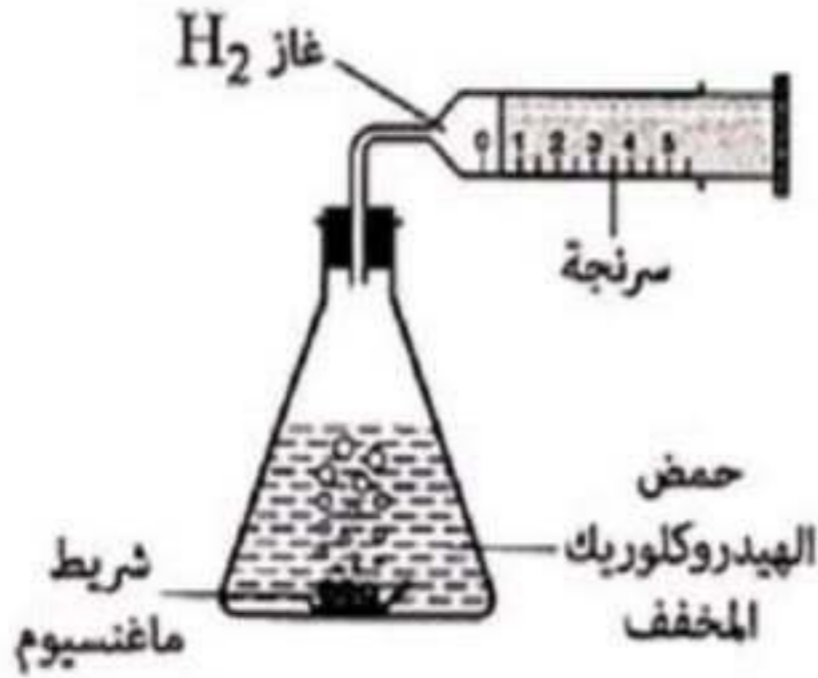
التركيب الكيميائي للحمض النووي DNA الموجود في نواة الخلية ، والمرتبط بالبروتين يسمى (جين - مشيج - كروموسوم - نواة)

س١٤ : استخراج الكلمة المختلفة :

كولوم / ثانية - فولت - أمبير - فولت / أوم

س١٥ : ادرس الشكل الذي امامك ثم اجب :

١. اقترح طريقة لزيادة سرعة التفاعل الكيميائي ؟



٢. اكتب المعادلة الدالة على التفاعل ؟

س١٦ : اكمل : - تمكن العالمان و من اكتشاف آلية عمل الجين .

س١٧ : ضع كلمة (صح) أو (خطأ) : -

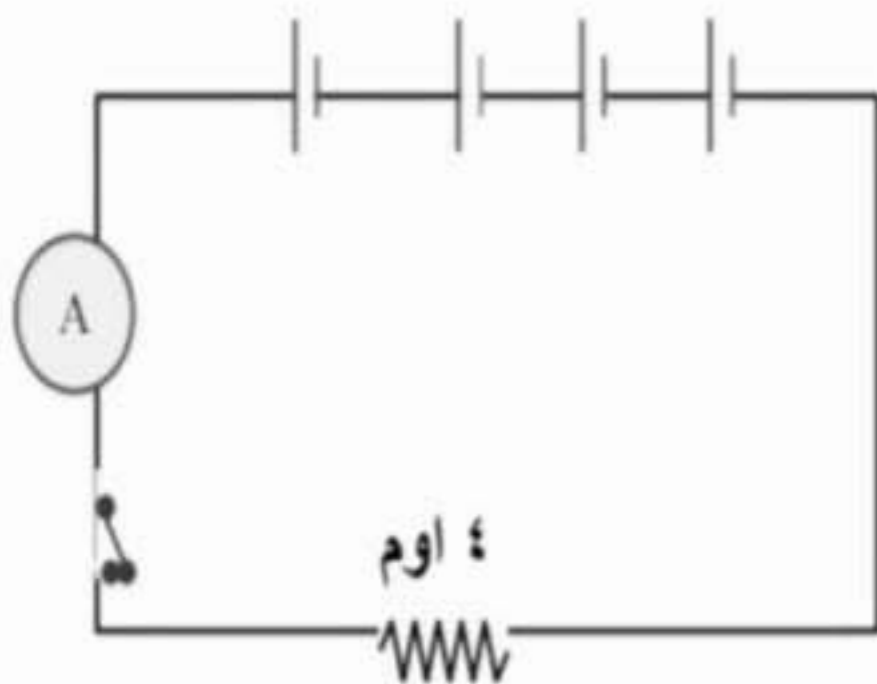
تركيز العامل الحفاز في بداية التفاعل ١٠٠% ، وفي نهاية التفاعل صفر % ()

س١٨ : قارن بين هرموني الاستروجين و التستوستيرون . من حيث : [اسم الغدة المفرزة لهم]

الاستروجين
التستوستيرون

س١٩ : من الشكل الذي امامك :

اذا كانت القوة الدافعة الكهربائية لكل عمود ٢,٥ فولت . احسب قراءة الأميتر ؟



اجب عن الأسئلة الآتية :

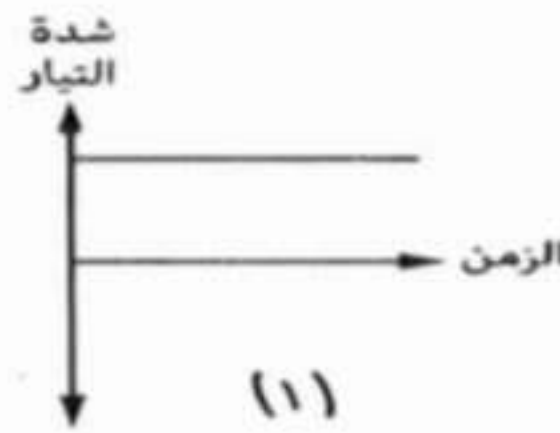
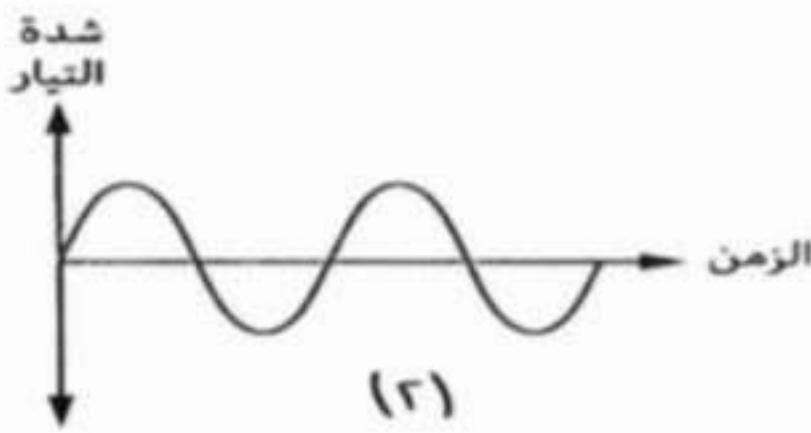
س١ : اكمل العبارة التالية :

تتحل معظم كربونات الفلزات بالحرارة إلى و

س٢ : احسب شدة التيار المار في موصل فرق الجهد بين طرفيه ٢.٥ فولت ، عند بذل شغل قدره ١٥٠ جول لنقل كمية من الكهربية لمدة دقيقتين .

س٣ : علل : - انتزع مندل أسدية بعض أزهار البازلاء قبل نضج متوكها ؟

س٤ : من الشكل المقابل : ما نوع التيار الكهربائي الذي يمثله كل شكل ؟



١.

٢.

س٥ : ماذا يحدث عند : - زيادة عدد النيوترونات في النواة عن العدد اللازم لاستقرارها .

س٦ : اكتب المصطلح العلمي : - النسبة بين فرق الجهد بين طرفي موصل وشدة التيار المار فيه . ()

س٧ : اكمل : - ما ينتج عندما لا تعمل إحدى الغدد الصماء بشكل طبيعي يسمى